

70-Л6/57-INS

Перв. примен.

Справ. №

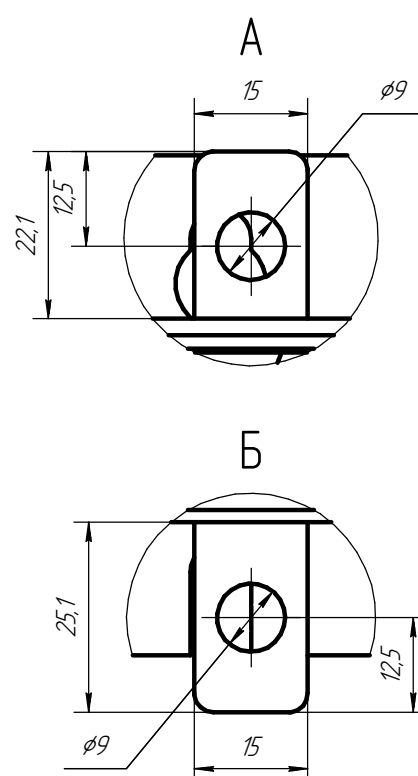
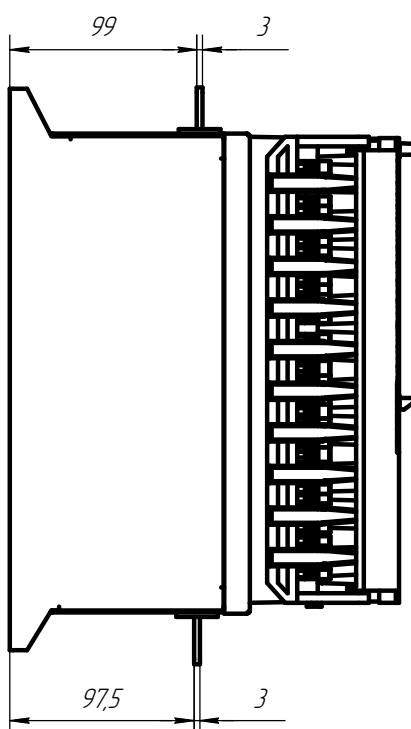
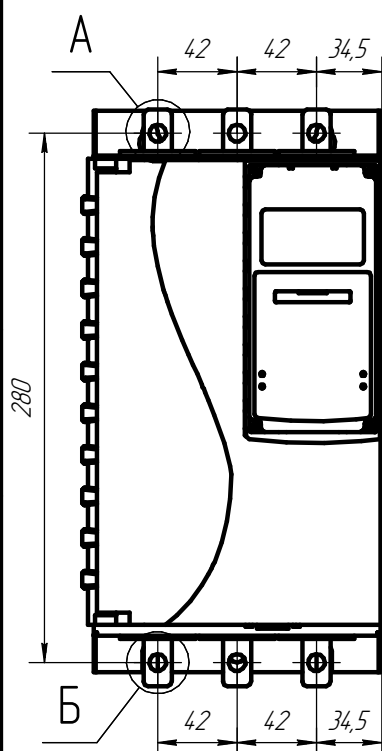
Подп. и дата

Инд. № дробл.

Взам. инд. №

Подп. и дата

Инд. № подл.



SNI-45/97-04

Изм.	Лист	№ докум.	Подп.	Дата
Разраб.		Уралов Д.А.		03.05.24
Пров.		Андреев Н.В.		
Т.контр.				
Согласовано		Басков Ю.П.		
Н.контр.				
Утв.		Ефремов И.Н.		

Размеры клемм  
Устройство плавного пуска  
серии SNI

Лит.	Масса	Масштаб
		1:4
Лист	Листов	1

INSTART

Копировал

Формат А4